

Gasstett trykkdør NORFO BGA-51



BRUKSOMRÅDE

NORFO BGA-51-dører og -luker benyttes i bygninger, containere og rom hvor det settes store krav til tetthet og trykkstyrke, og tilleggsfunksjoner som brannbeskyttelse og lydemping. Typiske eksempler på bruk er kjelerom, maskinrom og redningsrom.

KONSTRUKSJON

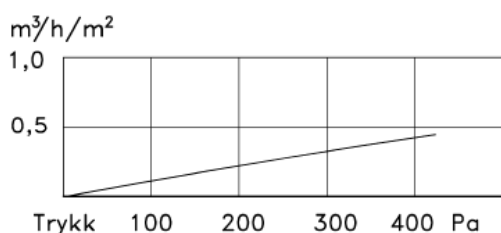
Dørbladet er utført av 3 mm stålplater med forsterkninger, og er isolert med mineralull. Rundt dørbladet sitter en kraftig neoprenpakning. Dørkarmen og terskelen er utført av 3 mm stålprofiler og leveres for innsveising, inngysing eller fastbolting. Hvis terskelen vil bli utsatt for stor belastning, kan den leveres forberedt for fylling med betong. Døren er forsynt med sveisehengsler og en 3-punkts vridermekanisme som trekker dørbladet mot karmen (luke har 1-2 punkts vrider). Tiltrekningen er justerbar for å sikre optimal kompresjon av pakningen. Døren leveres med dørvrider på begge sider, alternativt kun på en side. To-fløyet dør tilvirkes på samme måte som enfløyet. Passiv fløy er lukket med utenpåliggende skåter på anslagssiden av dørbladet. Alle testresultater refererer til en-fløyet dør. Ytelsene for to-fløyet dør kan avvike noe.

OVERFLATEBEHANDLING

Døren leveres som standard grunnet med sinkfosfat primer. Hvis døren skal monteres i et korrosivt miljø, kan den leveres med karm, dørblad og hengsler i rustfritt materiale.

TEKNISKE DATA

Døren er testet etter NS 3206 med følgende resultat med hensyn til luftgjennomgang (tettheten er uavhengig av innvendig eller utvendig overtrykk):



BRANN- OG LYD

Døren er testet og sertifisert i brannklasse A 60 iflg. NS 3919 for størrelser inntil M11xM22.

Døren er testet for lydgjennomgang iflg. NS 3150, og tilfredsstiller lydklasse 35dB.

TRYKKSTYRKE

BGA-51 tåler et trykk på 15 - 50 kPa avhengig av dørstørrelse. Dørstørrelse med fri åpning inntil 900x2000 mm er beregnet for et statisk trykk på 50 kPa fra hengselssiden, og 35 kPa fra anslagssiden.

Dørens styrke kan beregnes i hvert tilfelle når det foreligger spesifisering over reflektert eksplosjonstrykk, pulsvarighet og tillatt plastisk deformasjon.

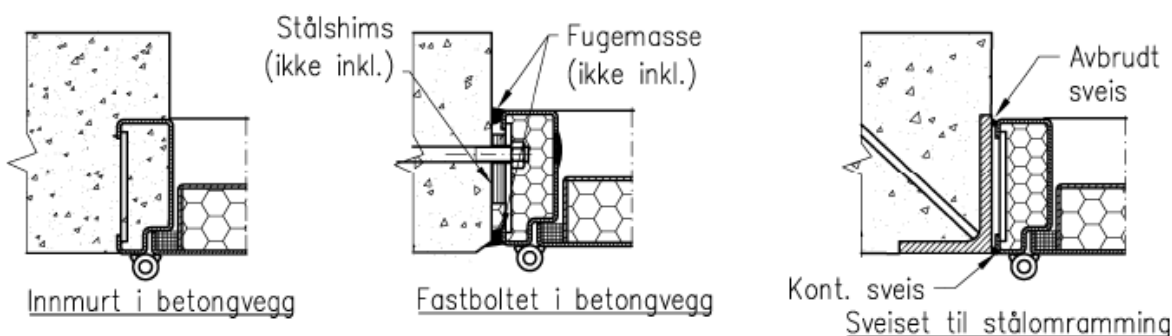
TETTHET MOT SLAGREGN

Døren er testet for tetthet mot slagregn iflg. Nortest standard 116, og tilfredsstillende kravene til høyeste testklasse. Døren er også testet med høytrykksspyler, og har en tetthet tilsvarende IP 65.

TILLEGGSTYR

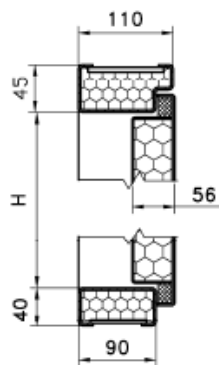
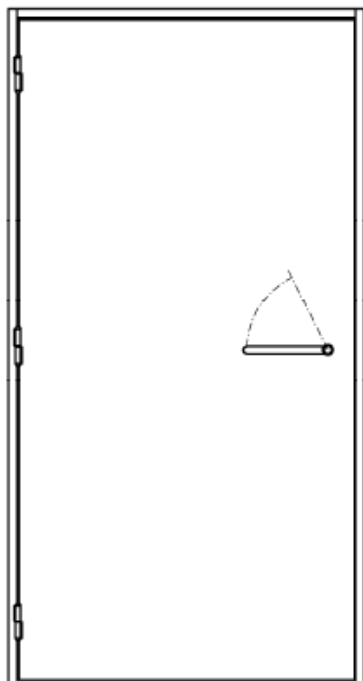
- Hull i terskel for betongfylling
- Maling etter kundens spesifikasjon
- Rustfri utførelse
- Dørvrider kun på innsiden
- Låser; alternativer beskrevet på neste side.
- Elektrisk vrideroperasjon. Datablad kan oversendes på forespørsel.

Alternative monteringsmåter

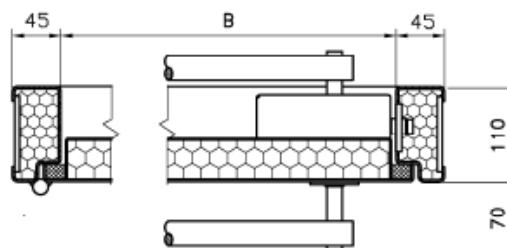


Monterings- og vedlikeholdsanvisning følger hver dør, og kan oversendes på forespørsel.

Dimensjoner



Vertikal snitt



Horisontal snitt

En-fløyet dør Modul mål	Karmåpning B x H (mm)	Vekt (kg)
M9 x M21	800x2005	138
M10 x M21	900x2005	152
M11 x M21	1000x2005	168
To-fløyet dør	Karmåpning	Vekt (kg)
M15 x M21	1400x2005	210
M18 x M21	1700x2005	260
M21 x M21	2000x2005	310

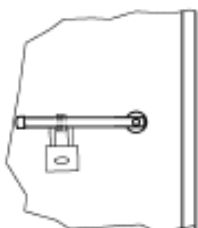
Luke Modul mål	Karmåpning B x H (mm)	Vekt (kg)
M8 x M8	700x700	50
M9 x M9	800x800	58
M10 x M10	900x900	70

Luke har 45 mm karm på alle sider.

Andre dimensjoner kan tilvirkes.

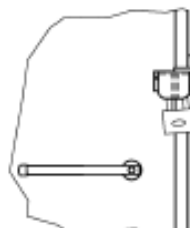
LÅSER OG MAGNETKONTAKTER

Hengelåsbeslag



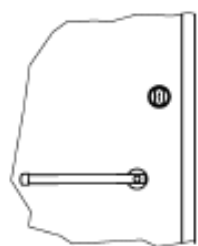
Hengelåsbeslag på utvendig og/eller innvendig vrider. Lås medfølger ikke.

Hengelåsbeslag på dørkarm



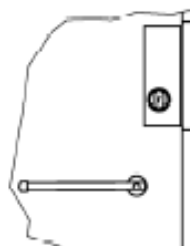
ABLOY hengellåsbeslag type PL 201/302. FG-godkjent klasse 3. Lås medfølger ikke.

Sylinderlås innfelt i dørblad

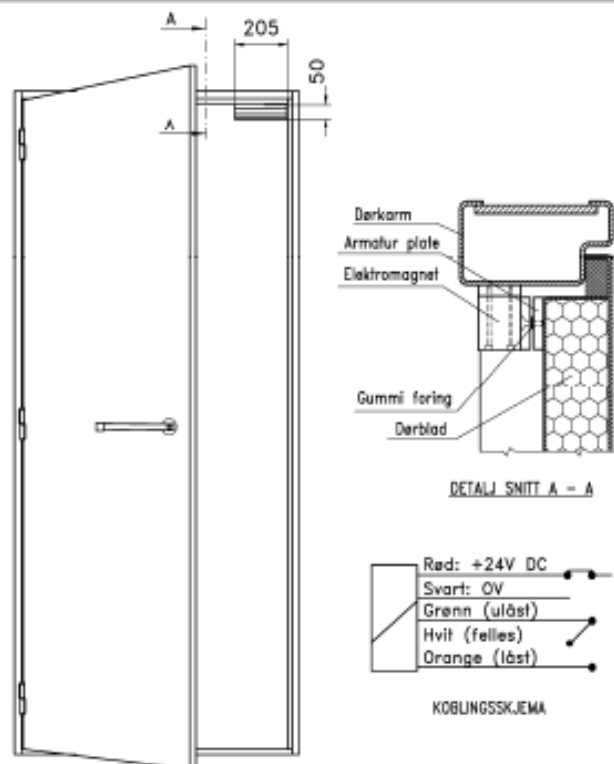


TrioVing låskasse 9788 eller tilsvarende. Leveres uten sylinder. Mål for sylinder: B=38, C=68. Mht. gasstetthet gir gjennomføringen for låsen noe tilleggslekkasje.

Sylinderlås montert på utsiden av dør



Låsen er montert i en kasse sveiset til utsiden av dørbladet. Låsen har sylinder kun på utsiden, og kan ikke låses opp fra innsiden. TrioVing låskasse 9788 eller tilsvarende. Leveres uten sylinder. Mål for sylinder: B=20.

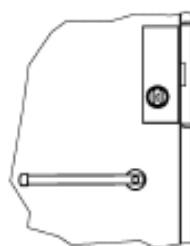


Elektromagnetisk lås

Låsen benyttes når det ønskes forrigling av flere dører eller adgangskontroll med kortleser o.l. Låsen holder døren stengt med et kraftig magnetfelt og er montert som vist på skisse ovenfor.

Magneten slipper ved strøbrudd, og kan benyttes i rømningsvei. Den leveres i en tett kapsling av rustfritt stål, og har ingen bevegelige deler som kan blokkere ved funksjonsfeil. Magneten har innebygd statussignal som viser at døren er lukket og låst, og har en holdkraft på 2,7 kN. Strømforbruk: 24V DC, 150 mA.

Sylinderlås med elektrisk sluttstykke



Lås og el. sluttstykke er montert i en kasse sveiset til utsiden av dørbladet. Låsen skal ha sylinder kun på utsiden, og kan ikke låses opp mekanisk fra innsiden. Låskasse TV 5584 uten sylinder samt el. sluttstykke TV Multi 575 eller tilsv. leveres.

P.g.a. høyt pakningstrykk vil ikke sluttstykket åpne hvis vriderhandtaket betjenes før sluttstykket har åpnet, og det anbefales derfor å benytte elektromagnetisk lås hvis mulig.

Elektrisk operert vrider

Vridermekanismen kan utstyres med en elektrisk aktuator slik at vrideren åpner ved impuls fra et betjeningsorgan, f.eks. trykknapp, kortleser e.l.

Denne funksjonen kan kombineres med en elektrisk døråpner.

Datablad sendes på forespørsel.

Pneumatisk operert vrider

Ved spesielle behov kan pneumatisk eller elektro-pneumatisk operasjon av vridermekanismen tilbys.

Magnetkontakter

Døren kan leveres med magnetkontakter som visert status for dørblad lukket og dørvrider lukket.