



Bruksområde

Innstøpte rørgjennomføringer benyttes for å sikre en solid og tett forankring ved montering av:

Regulerbare avtrekksventiler, sjokkventiler, gasstette hurtiglukkerventiler, gass- og trykktette gjennomføringer, og eksosrør.

Gjennomføringene er utført i henhold till spesifika-sjon fra Direktoratet for samfunnssikkerhet og beredskap for bruk i tilfluktsrom.

Konstruksjon

Norfo rørgjennomføringer leveres i to utførelser:

Utførelse 2

Rørgjennomføringer i varmforsinket stålør med med to flenser med bunnmuttere. Ved levering er gjengene i bunnmutterne beskyttet med plastprop- per, slik at gjennomføringen kan monteres direkte i forskalingen ved at den klemmes mellom forska- lingselementene.

Utførelse 3

Rørgjennomføringer som utførelse 2, men med midtforankring og to flenser med frie hull. Rørene er 10 cm lengre enn veggtykkelsen.

Montering

Felles for alle rørgjennomføringene er at de skal støpes inn med flensene i lodd og at de to øvre hull i flensene ligger horisontalt.

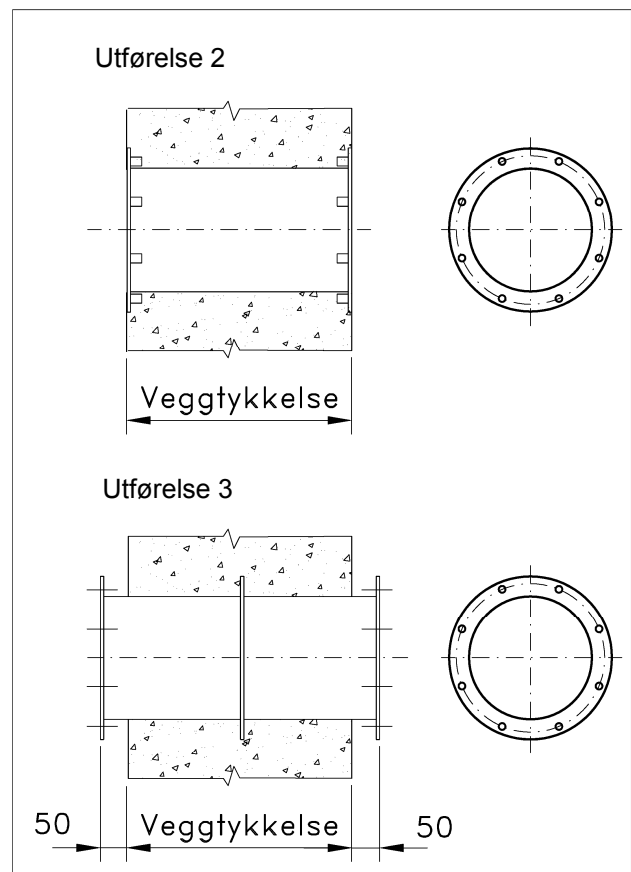
Spesialutførelser

AS NORFO kan også levere andre typer gjennomføringer for innstøping i dekker og vegger iflg. kundens spesifikasjoner; runde og rektangulære med bunnmuttere eller pinneskruer for tilkobling til kanalopplegg.

Forespørsler

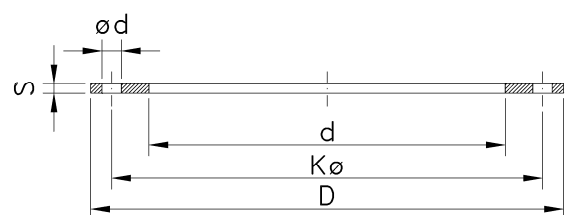
Ved forespørsler og bestilling bes oppgitt:

- Utførelse
- Formål.
- Diameter
- Veggtykkelse



Dim.	d (mm)	D (mm)	Kø (mm)	ød (mm)	Ant. hull	S (mm)
DN 100	110	175	151	12	4	6
DN 150	161	230	205	12	8	6
DN 200	221	292	267	12	8	6
DN 250	275	344	319	12	8	6
DN 300	326	396	371	12	12	6
DN 350	358	458	428	14	12	8
DN 400	409	509	479	14	12	8
DN 500	511	610	580	14	16	8

Flensdimensjon



Det tas forbehold om konstruksjonsendringer