

Ytterdörr - Enkellucka

Finns tillgänglig med olika klasser:

Behövs kombinationer? Kontakta oss för konsultation



BRANDKLASS



RÖKGASKLASS



INBROTTSKLASS



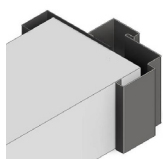
LJUDREDUKTION



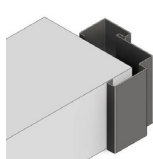
KORROSIVITETSKLASS



KARMALTERNATIV



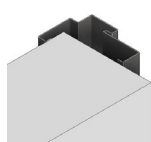
Karm A



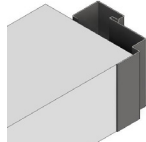
Karm B



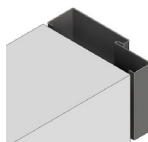
Karm C



Karm D



Karm B utan
foderkant



Karm C med
anpassat djup

DÖRRBLAD

Dörrbladet är 54 mm tjockt och överfalsat.
Material: 1 mm stålplåt och isolering av mineralull.

KARM

Karm A: foderbildande på gångjärnssidan, inkl. väggomfattning till anslagssidan.
Karm B: foderbildande på gångjärnssidan.
Karm C: ej foderbildande.
Karm D: foderbildande på anslagssidan.
Material: 1,5 mm stålplåt och isolering av mineralull.
Montering: Montage och fixering av karm med hjälp av justerbara karmhylsor monterade på fabrik. Montagesats med skruv levereras mot beställning.

TRÖSKEL

Tröskel lika karm.

YTBEHANDLING

Dörrblad och karm pulvermålas som standard i RAL- eller NCS-kulör, glans 30.

LÅS

Låskista enligt Skandinavisk standard.
A=54 mm, B=27 mm.

TILLVAL

Glasurtag, brytskydd, sparkplåt, extralås, elslutbleck, motorlås, mikrolås, rödragnig, karmöverföring, magnetkontakt, dörrstängare, nödutrymningsbeslag, panikreglar, ventilationsgaller, sidopartier, överpartier etc.

KLASSNINGAR & CE-MÄRKNING

Våra dörrar går att få med olika klassningar och egenskaper. Dörrens storlek, beslagning och tillval kan påverka klassningarna.
Ytterdörrar är CE-märkta enligt EN 14351-1 samt EN 16034 om brandklassning krävs.



HELLBERGS

Hellbergs Dörrar i Mellerud AB | +46 (0) 530-400 00 | info@hellbergs.se | www.hellbergs.se

Version 22-06 | Vi förbehåller oss rätten till konstruktionsändringar